



**3** Visuel 3  
Ech :

**2** Visuel 2  
Ech :

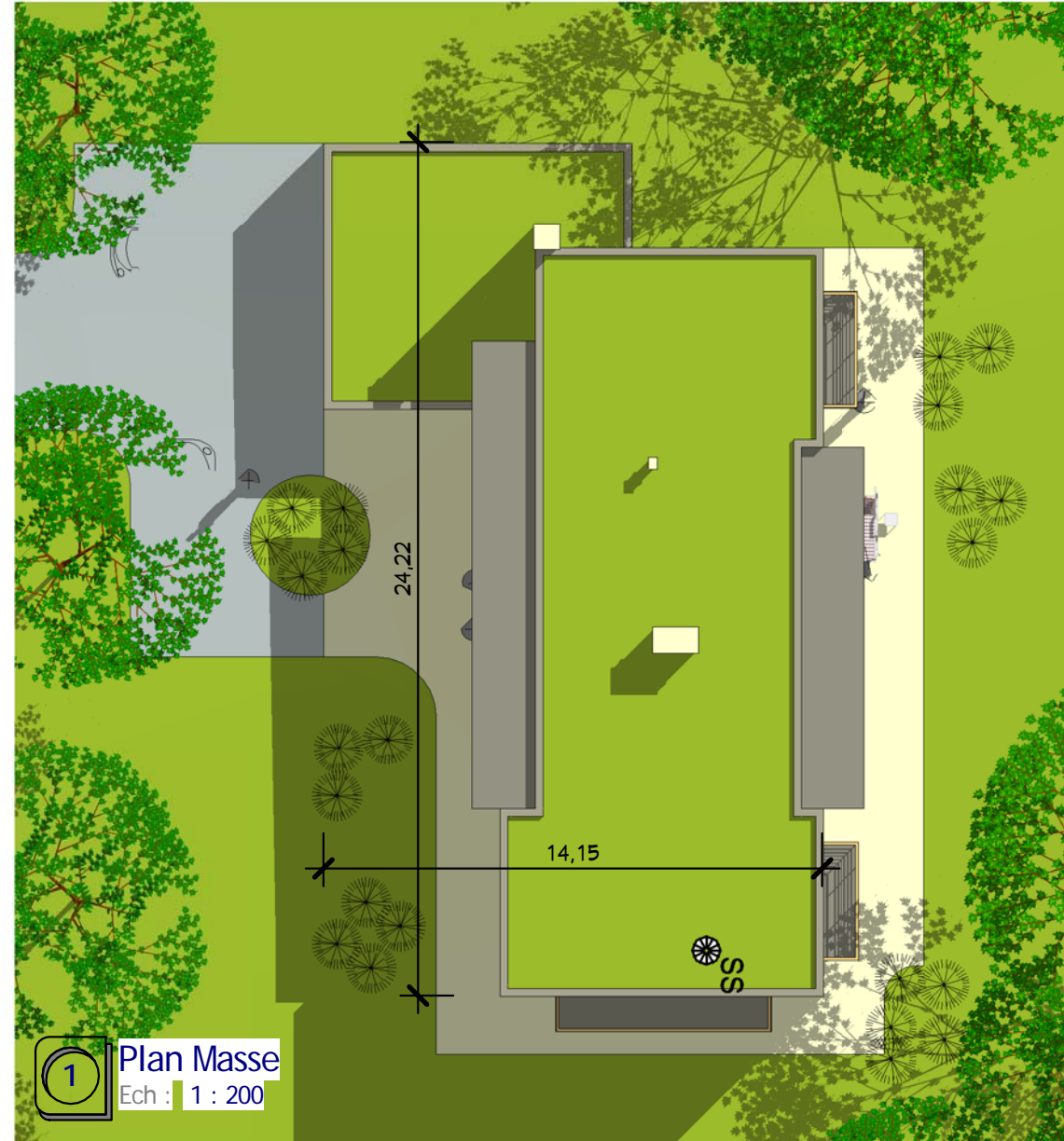
Nomenclature des pièces		
#	Nom	M <sup>2</sup> Hab
1	Entrée	3,09 m <sup>2</sup>
2	Séjour	56,62 m <sup>2</sup>
3	Cuisine	12,77 m <sup>2</sup>
4	Suite parente	16,77 m <sup>2</sup>
5	SDB 1	6,27 m <sup>2</sup>
6	CH 1	13,42 m <sup>2</sup>
7	CH 2	11,30 m <sup>2</sup>
8	DGT 1	4,86 m <sup>2</sup>
9	Lavabo	2,38 m <sup>2</sup>
10	WC 1	1,39 m <sup>2</sup>
11	DGT 2	6,50 m <sup>2</sup>
12	SDB 2	4,15 m <sup>2</sup>
13	WC 2	1,95 m <sup>2</sup>

Nomenclature des pièces		
#	Nom	M <sup>2</sup> Hab
14	PL 1	0,88 m <sup>2</sup>
15	PL 2	0,86 m <sup>2</sup>
16	PL 3	0,53 m <sup>2</sup>
17	PL 4	0,52 m <sup>2</sup>
18	PL 5	0,54 m <sup>2</sup>
19	PL 6	0,68 m <sup>2</sup>
20	PL 7	0,61 m <sup>2</sup>
21	PL Tech.	0,40 m <sup>2</sup>
22	Cheminée	0,11 m <sup>2</sup>
25	CH 3	17,84 m <sup>2</sup>
26	CH 4	13,42 m <sup>2</sup>
27	CH 5	11,30 m <sup>2</sup>
28	SDB 4	6,47 m <sup>2</sup>

Nomenclature des pièces		
#	Nom	M <sup>2</sup> Hab
29	WC3	1,95 m <sup>2</sup>
30	Dgt 3	4,24 m <sup>2</sup>
31	Bibliothèque	34,61 m <sup>2</sup>
32	Rgt	2,64 m <sup>2</sup>
33	SDB 3	6,27 m <sup>2</sup>
34	PL9	1,44 m <sup>2</sup>
35	PL8	0,53 m <sup>2</sup>
36	PL10	1,13 m <sup>2</sup>
37	DGT 4	3,98 m <sup>2</sup>
38	PL11	0,54 m <sup>2</sup>
39	PL12	0,52 m <sup>2</sup>
40	PL13	0,68 m <sup>2</sup>
41	PL14	0,61 m <sup>2</sup>
Total général		254,74 m <sup>2</sup>

Les Annexes		
#	Nom	M <sup>2</sup> Utiles
50	Cellier	5,46 m <sup>2</sup>
51	Garage	41,64 m <sup>2</sup>
Total général		47,10 m <sup>2</sup>

M <sup>2</sup> Permis Construire		
Niveau	M <sup>2</sup> PC	
Rez-de-chaussée	158,46 m <sup>2</sup>	
Etage	119,38 m <sup>2</sup>	
Total général		277,84 m <sup>2</sup>



**1** Plan Masse  
Ech : 1 : 200

Plan de Masse

Ref # :	10/12/2014	Auteur	A1
Date :		Vérificateur	
Echelle 1 : 200			

Ref. 14269\_D

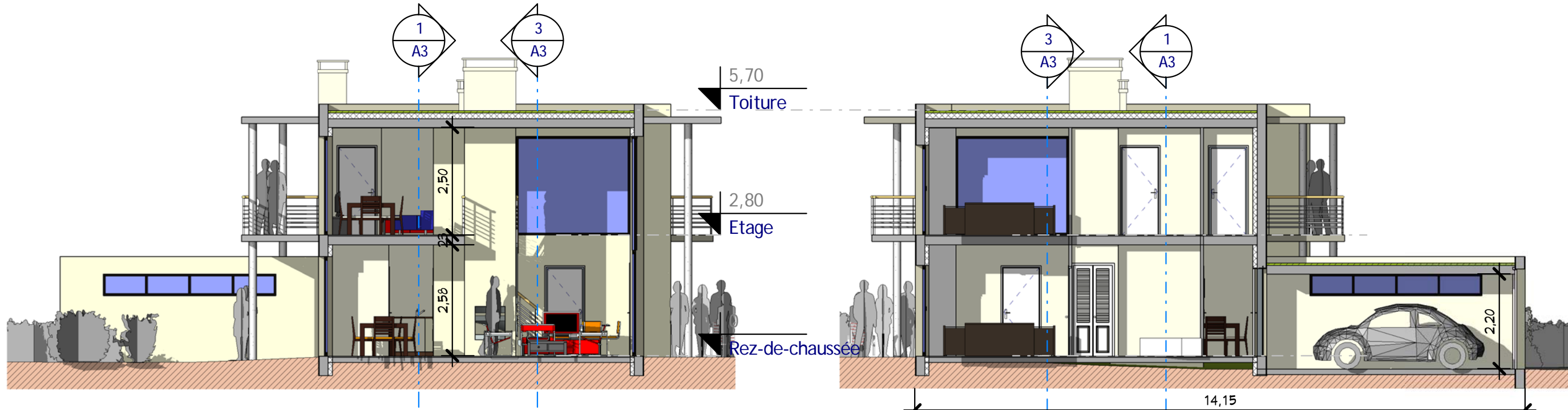
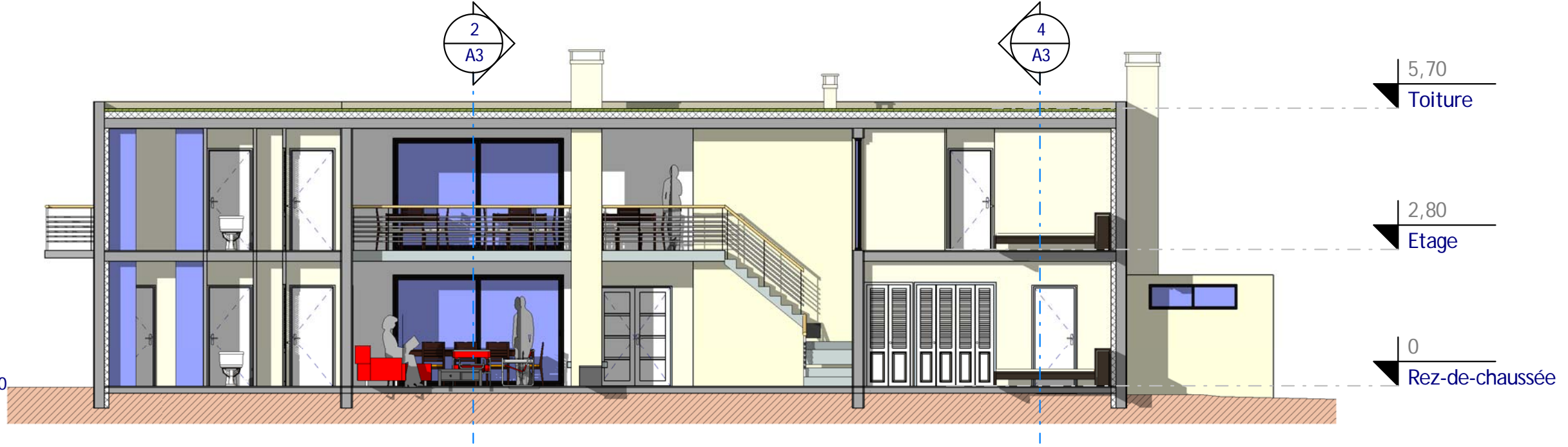
Habitable : 249,00 M<sup>2</sup>  
Double Garage : 41,00 M<sup>2</sup>

Ces plans ne sont pas contractuels pour exécution

Nota Bene:  
Ce plan de concept est adaptable suivant la demande particulière du client :  
Contactez - Nous <http://www.realcrea.fr/contact>  
Conformément aux lois n°57-298 11/3/1957 et n°85-660 du 3/7/1985, le client s'interdit de procéder à toute copie, autre que celles autorisées dans le cadre d'utilisation personnelle

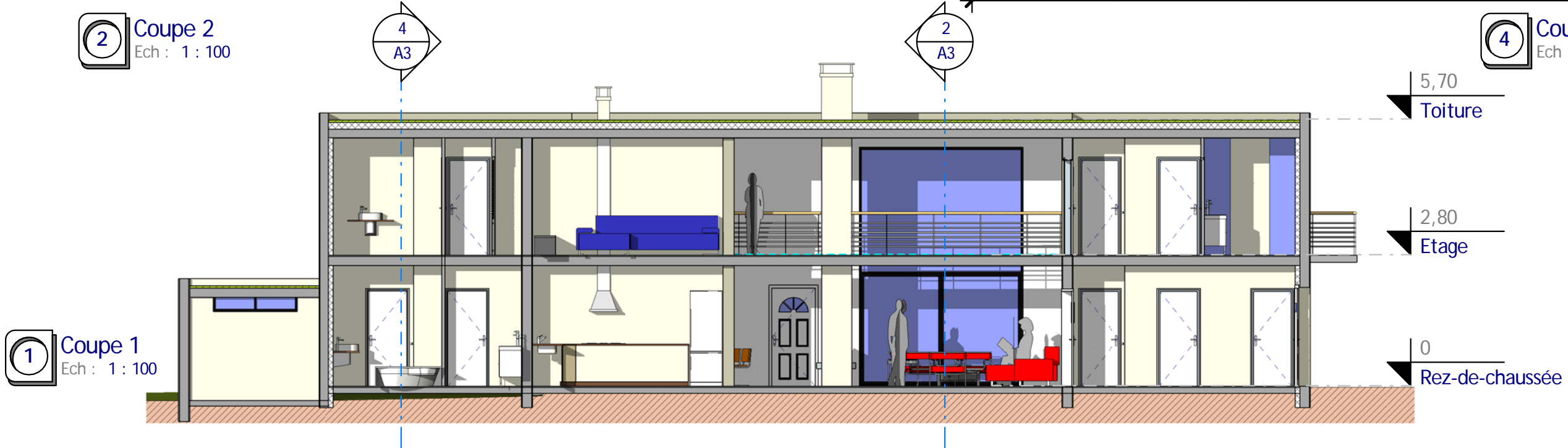


**3** Coupe 3  
Ech : 1 : 100



**2** Coupe 2  
Ech : 1 : 100

**4** Coupe 4  
Ech : 1 : 100



**1** Coupe 1  
Ech : 1 : 100

Les Coupes

Ref # :	10/12/2014	Auteur	1 : 100
Date :		Vérificateur	
Dessiné par :		Echelle	
Vérifié par :		A3	

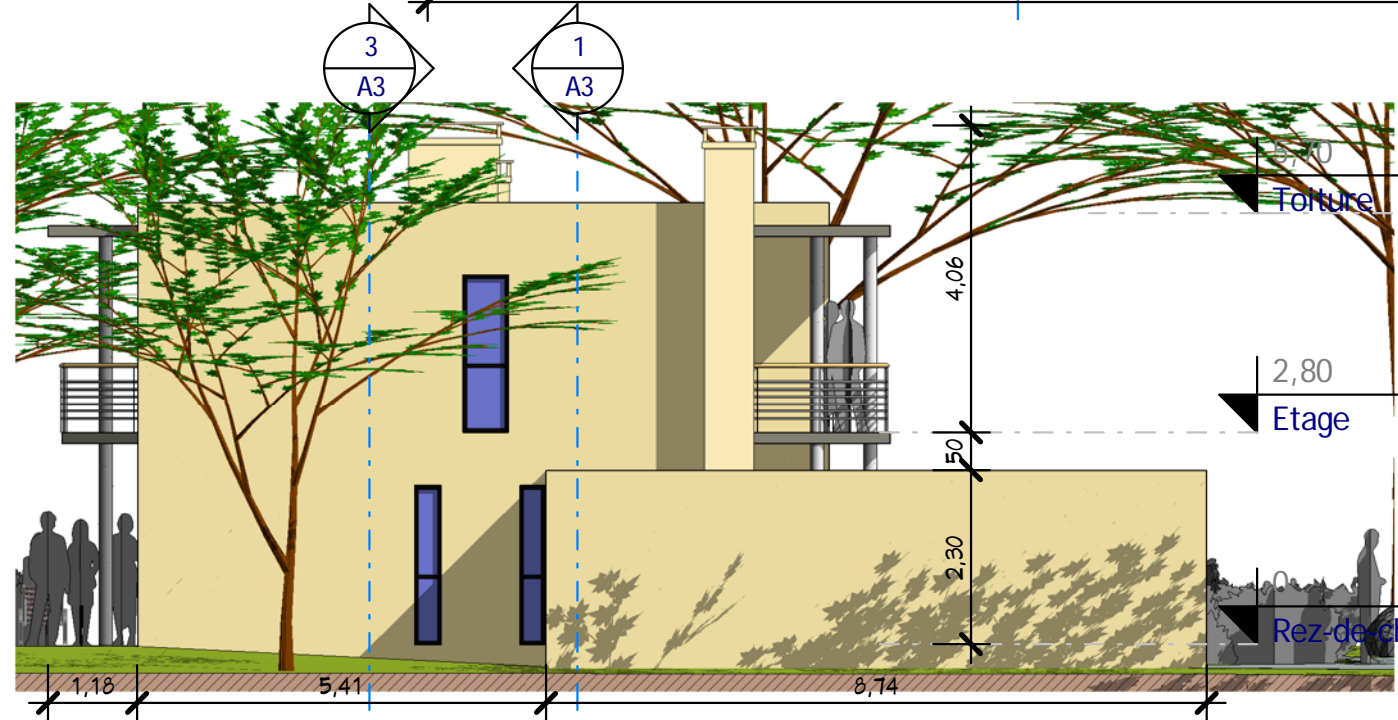
Ref. 14269\_D  
Habitable : 249,00 M<sup>2</sup>  
Double Garage : 41,00 M<sup>2</sup>

Ces plans ne sont pas contractuels pour exécution

Nota Bene:  
Ce plan de concept est adaptable suivant la demande particulière du client :  
Contactez - Nous <http://www.realcrea.fr/contact>

Conformément aux lois n°57-298 11/3/1957 et n°85-660 du 3/7/1985, le client s'interdit de procéder à toute copie, autre que celles autorisées dans le cadre d'utilisation personnelle

**3** Elévation Ouest  
Ech : 1 : 100



**2** Elévation Nord  
Ech : 1 : 100

**1** Elévation Sud  
Ech : 1 : 100



**4** Elévation Est  
Ech : 1 : 100

**Les 4 Elévations**

Ref # :	10/12/2014	Auteur	A4
Date :		Vérificateur	
Dessiné par :		Echelle	
Vérifié par :		1 : 100	

Ref. 14269\_D  
Habitable : 249,00 M<sup>2</sup>  
Double Garage : 41,00 M

Ces plans ne sont pas contractuels pour exécution

Nota Bene:  
Ce plan de concept est adaptable suivant la demande particulière du client :  
Contactez - Nous <http://www.realcrea.fr/contact>

Conformément aux lois n°57-298 11/3/1957 et n°85-660 du 3/7/1985, le client s'interdit de procéder à toute copie, autre que celles autorisées dans le cadre d'utilisation personnelle

**cRea2** @ Consultant

22/12/2014 20:36:17



Visuel 4  
Ech :

Visuel 4

Ref. 14269\_D

Habitable : 249,00 M<sup>2</sup>

Double Garage : 41,00 M<sup>2</sup>

Nota Bene:

Ce plan de concept est adaptable suivant la demande particulière du client :

Contactez - Nous <http://www.realcrea.fr/contact>

Conformément aux lois n°57-298 11/3/1957 et n°85-660 du 3/7/1985, le client s'interdit de procéder à toute copie, autre que celles autorisées dans le cadre d'utilisation personnelle

Ref # :

Date : 10/12/2014

Dessiné par : Auteur

Vérifié par : Vérificateur

Echelle

A5



1 Visuel 5  
Ech :

Ces plans ne sont pas contractuels pour exécution

Nota Bene:  
Ce plan de concept est adaptable suivant la demande  
particulière du client :  
Contactez - Nous <http://www.realcrea.fr/contact>

**cRea**  
@ Consultant

Conformément aux lois n°57-298 11/3/1957 et n°85-660 du  
3/7/1985, le client s'interdit de procéder à toute copie, autre  
que celles autorisées dans le cadre d'utilisation personnelle

Ref. 14269\_D

Habitable : 249,00 M<sup>2</sup>

Double Garage : 41,00 M<sup>2</sup>

Visuel 5

Ref # :

Date : 10/12/2014

Dessiné par : Auteur

Vérifié par : Vérificateur

A6

Echelle



Visuel 6  
Ech : 1 : 1



Ces plans ne sont pas contractuels pour exécution

**cRea**  
@ Consultant

Nota Bene:  
Ce plan de concept est adaptable suivant la demande particulière du client :  
Contactez - Nous <http://www.realcrea.fr/contact>

Conformément aux lois n°57-298 11/3/1957 et n°85-660 du 3/7/1985, le client s'interdit de procéder à toute copie, autre que celles autorisées dans le cadre d'utilisation personnelle

Ref. 14269\_D

Habitable : 249,00 M<sup>2</sup>

Double Garage : 41,00 M<sup>2</sup>

Visuel 6

Ref # :

Date : 10/12/2014

Dessiné par :

Vérifié par :

A7

Auteur

Vérificateur

Echelle

1 : 1