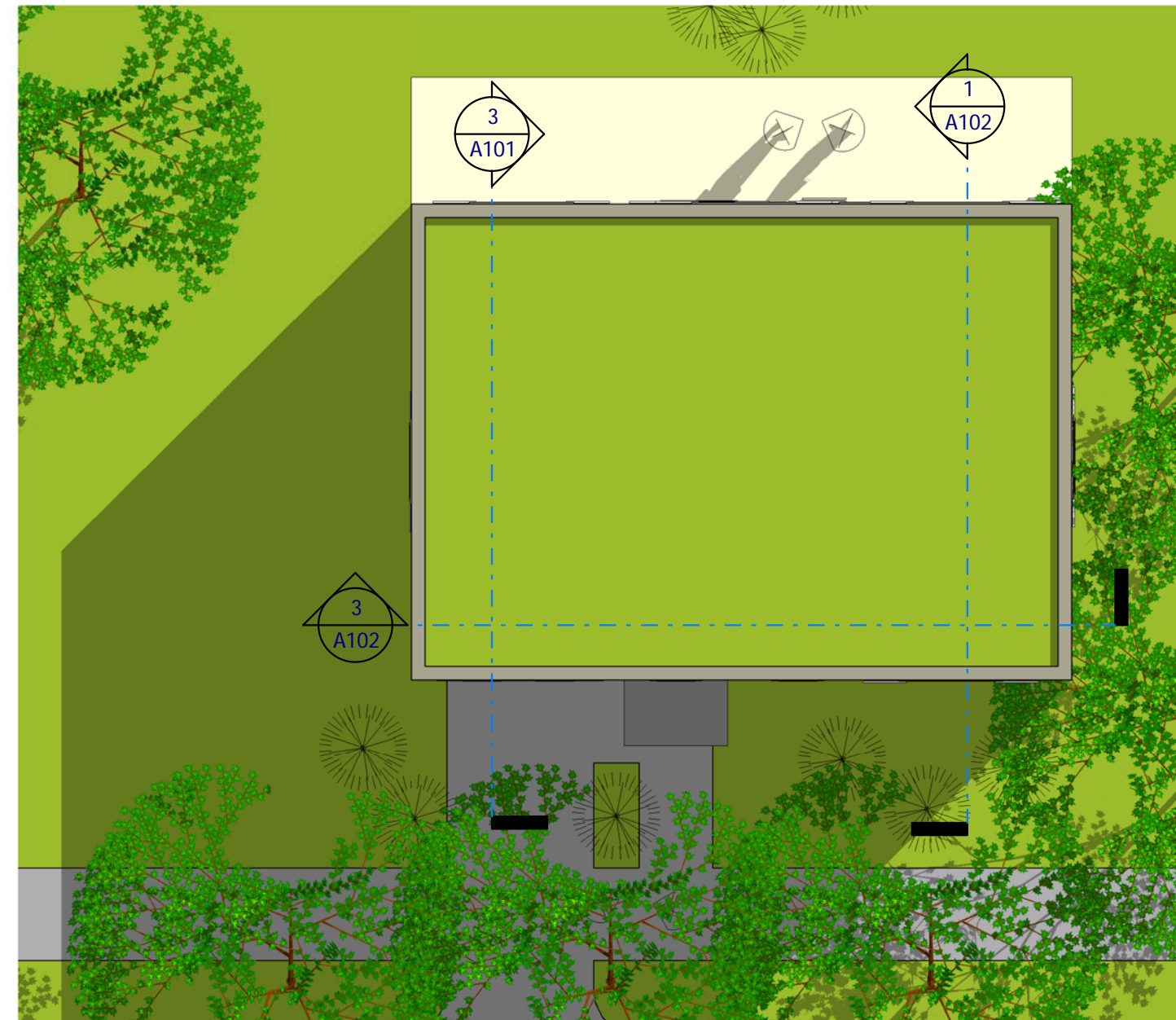




**3** Visuel 3  
Ech :



**2** Axo\_3D  
Ech :



**1** Plan Masse  
Ech : 1 : 100

Nomenclature des pièces		
N#	Nom	SHaB
<b>RDC</b>		
1	Séjour	27,37 m <sup>2</sup>
2	Cuisine	9,30 m <sup>2</sup>
3	Entrée	9,14 m <sup>2</sup>
4	WC.1	2,05 m <sup>2</sup>
5	Cellier	5,04 m <sup>2</sup>
		52,89 m <sup>2</sup>

Tab. S. Permis Construire	
Niveau	SDP
RDC	62,62 m <sup>2</sup>
Etage	71,76 m <sup>2</sup>
<b>Total général</b>	<b>134,38 m<sup>2</sup></b>

Annexes		
N#	Nom	SHaB
20	Garage	17,37 m <sup>2</sup>
<b>Total général</b>		<b>17,37 m<sup>2</sup></b>

Nomenclature des pièces		
N#	Nom	SHaB
<b>Etage</b>		
6	Suite P.	13,40 m <sup>2</sup>
7	CH.2	10,91 m <sup>2</sup>
8	CH.3	10,45 m <sup>2</sup>
9	CH.4	9,73 m <sup>2</sup>
10	PL.3	1,09 m <sup>2</sup>
11	PL.4	0,50 m <sup>2</sup>
12	SDB	5,95 m <sup>2</sup>
13	WC.2	1,57 m <sup>2</sup>
14	Dgt	5,32 m <sup>2</sup>
15	Dressing	3,89 m <sup>2</sup>
16	S. D'eau	4,89 m <sup>2</sup>
<b>Total général</b>		<b>67,71 m<sup>2</sup></b>
<b>Total général</b>		<b>120,59 m<sup>2</sup></b>

**Plan de Masse**

Ref # : 10134\_D Ind # :  
Date : 09/12/2015  
Dessiné par : Auteur  
Vérifié par : Vérificateur

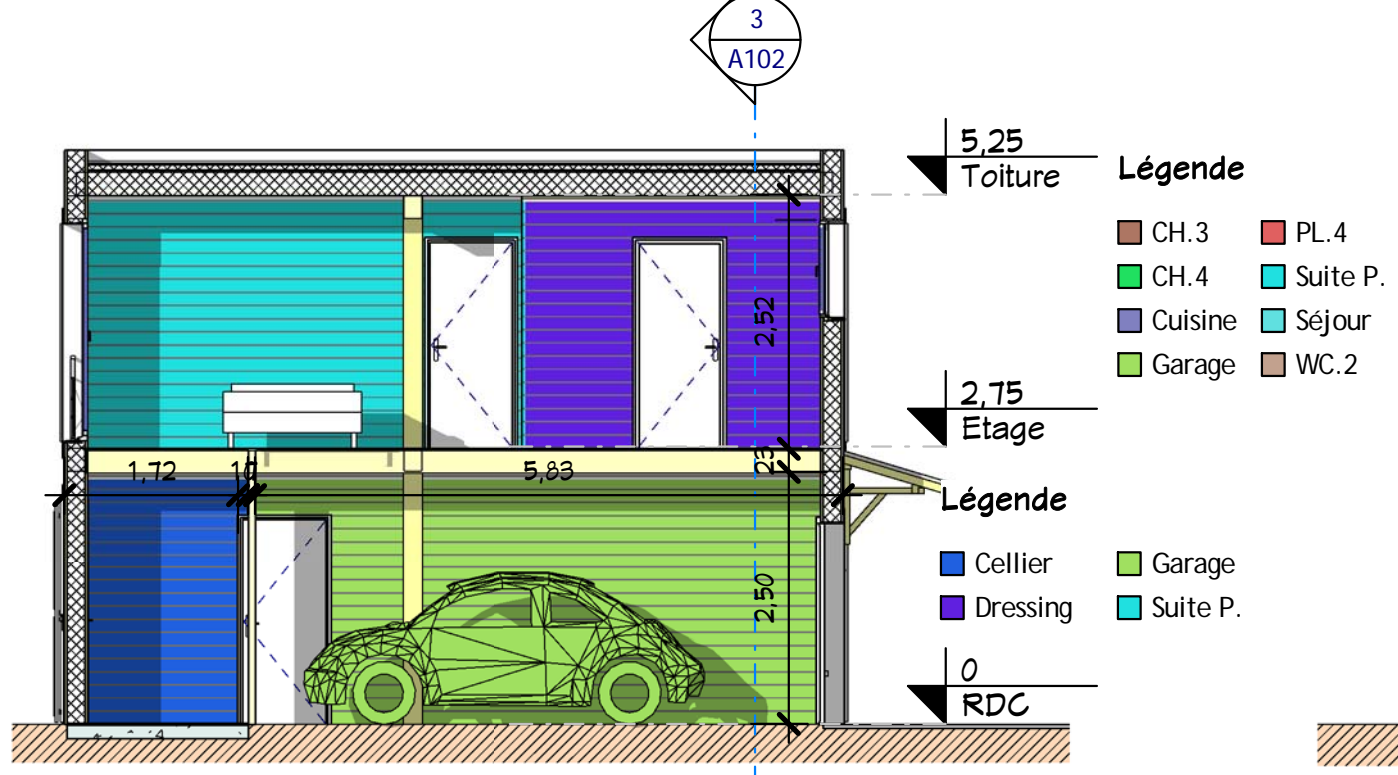
**A100**

1 : 100

**SHaB : 120,50 m<sup>2</sup>**  
**Garage : 17,50 m<sup>2</sup>**  
**Réf : B\_10134\_T**

Ces plans ne sont pas contractuels pour exécution  
Nota Bene: Ce plan concept est projeté par le Copyright et  
par le Droit d'auteur du cRea 2 Consultant, néanmoins les  
adaptations et les modifications sont possibles, veuillez Nous  
contacter par e-mail [contact@realcrea.fr](mailto:contact@realcrea.fr)

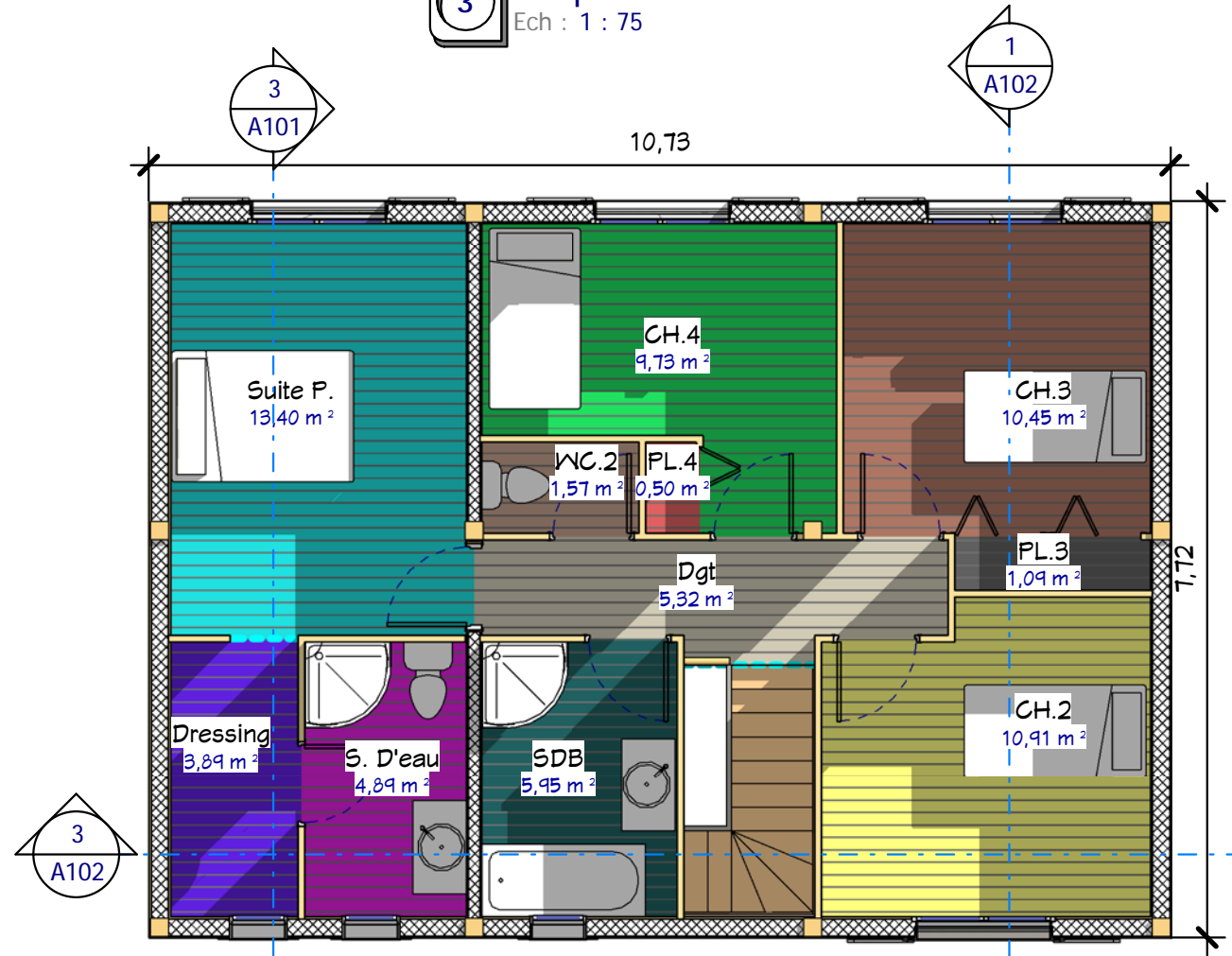
Conformément aux lois n°57-298 11/3/1957 et n°85-660 du  
3/7/1985, le client s'interdit de procéder à toute copie, autre  
que celles autorisées dans le cadre d'utilisation personnelle



**3** Coupe 3  
Ech : 1 : 75

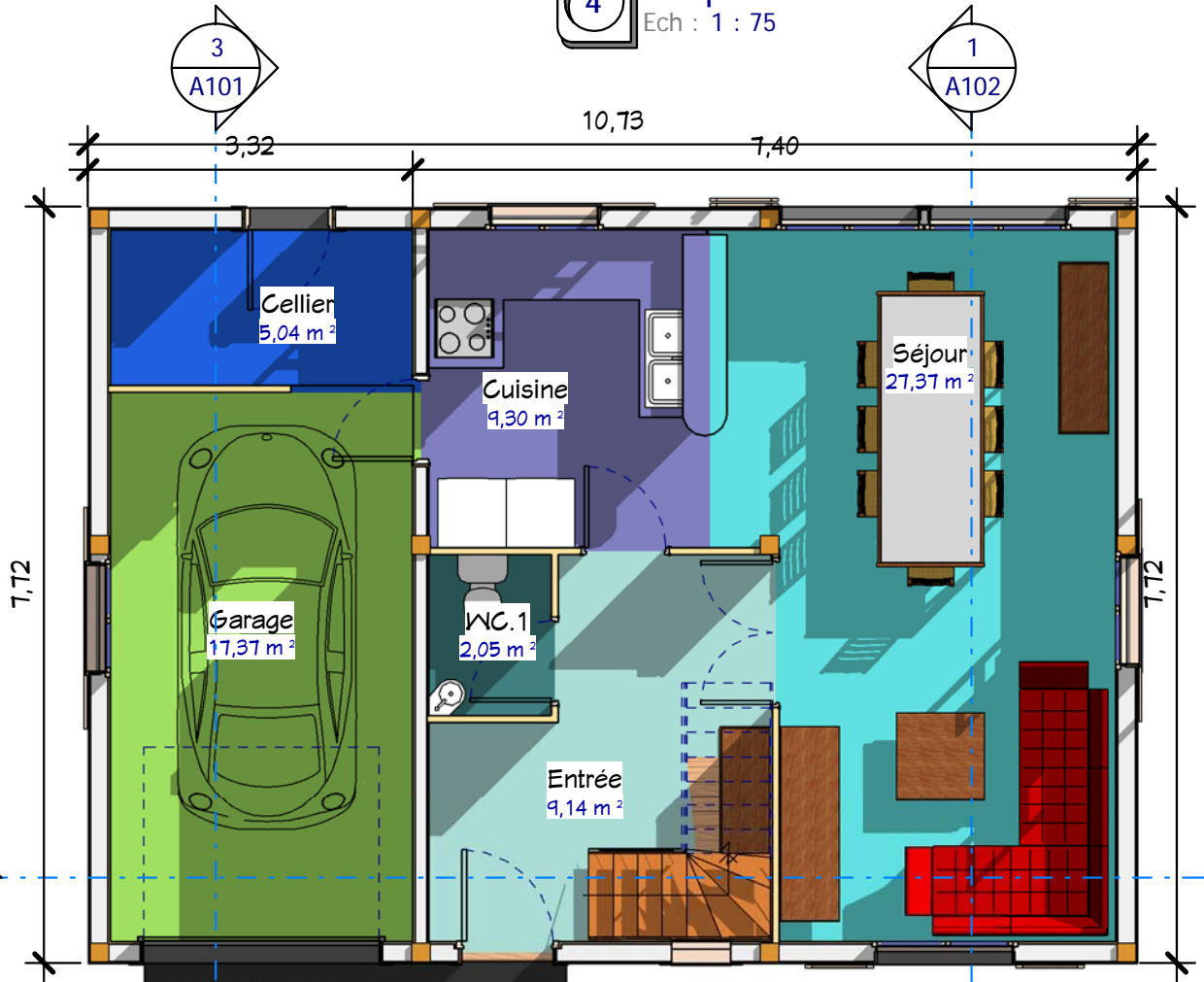


**4** Coupe 4  
Ech : 1 : 75



**2** Etage  
Ech : 1 : 75

- Légende**
- CH.2
  - CH.3
  - CH.4
  - Dgt
  - Dressing
  - S. D'eau
  - SDB
  - PL.4
  - S. D'eau
  - PL.3
  - SDB
  - Suite P.
  - WC.2



- Légende**
- Cellier
  - Cuisine
  - Entrée
  - Garage
  - Séjour
  - WC.1

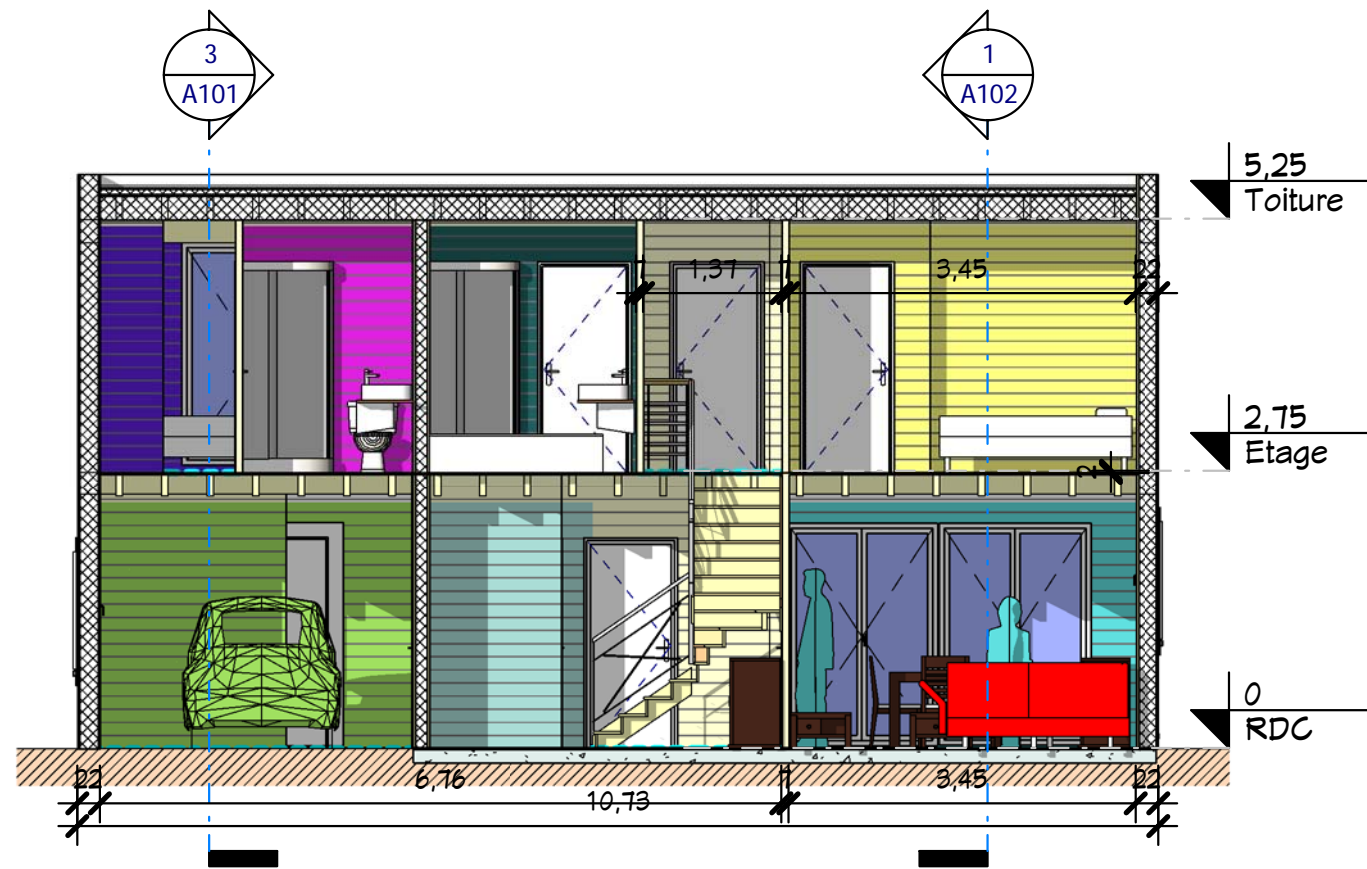
0 échelle: 1/75 7.5 m

Plan Rez-de-chaussée & Etage

Ref # : 10134\_D Ind # : 09/12/2015  
Date : 09/12/2015  
Dessiné par : Auteur  
Vérifié par : Vérificateur Echell

SHaB : 120,50 m<sup>2</sup>  
Garage : 17,50 m<sup>2</sup>  
Réf : B\_10134\_T

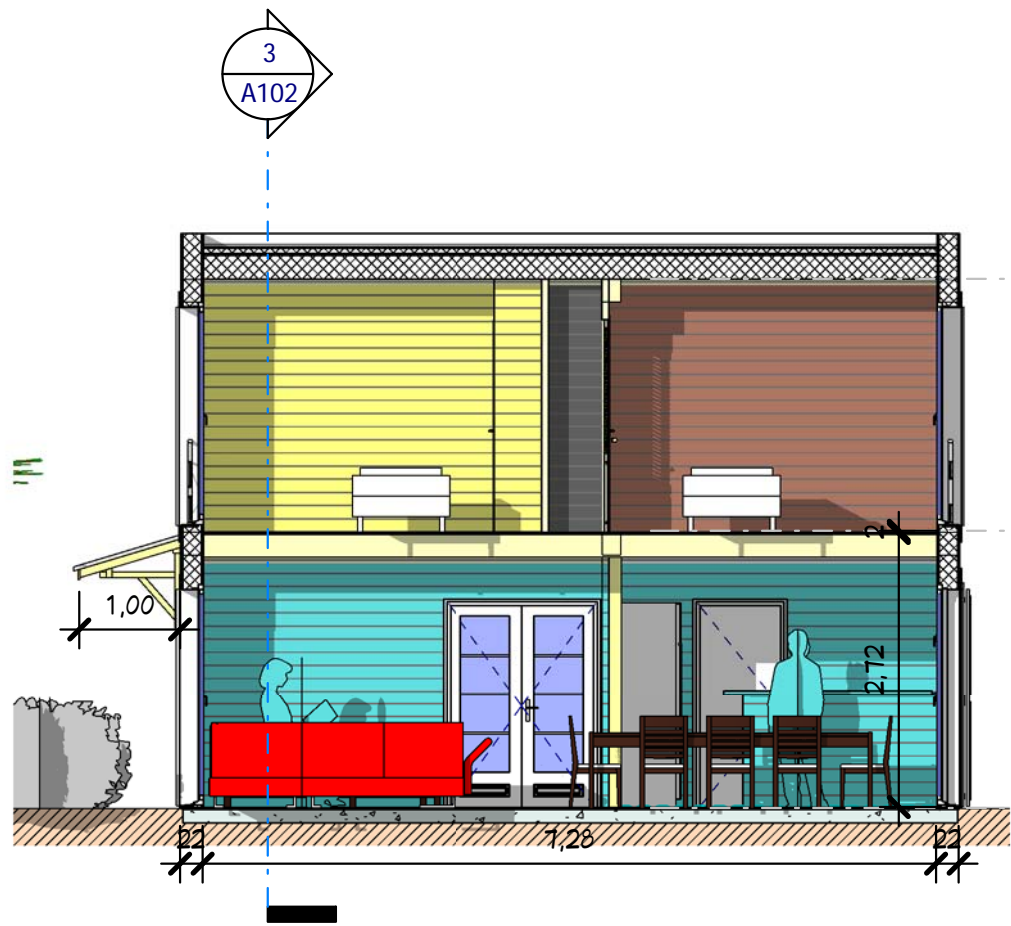
Ces plans ne sont pas contractuels pour exécution  
Nota Bene: Ce plan concept est projeté par le Copyright et  
par le Droit d'auteur du cRea "L Consultant, néanmoins les  
adaptations et les modifications sont possibles, veuillez Nous  
contacter par e-mail [contact@realcrea.fr](mailto:contact@realcrea.fr)  
Conformément aux lois n° 57-298 11/3/1957 et n° 85-660 du  
3/7/1985, le client s'interdit de procéder à toute copie, autre  
que celles autorisées dans le cadre d'utilisation personnelle



**Légende**

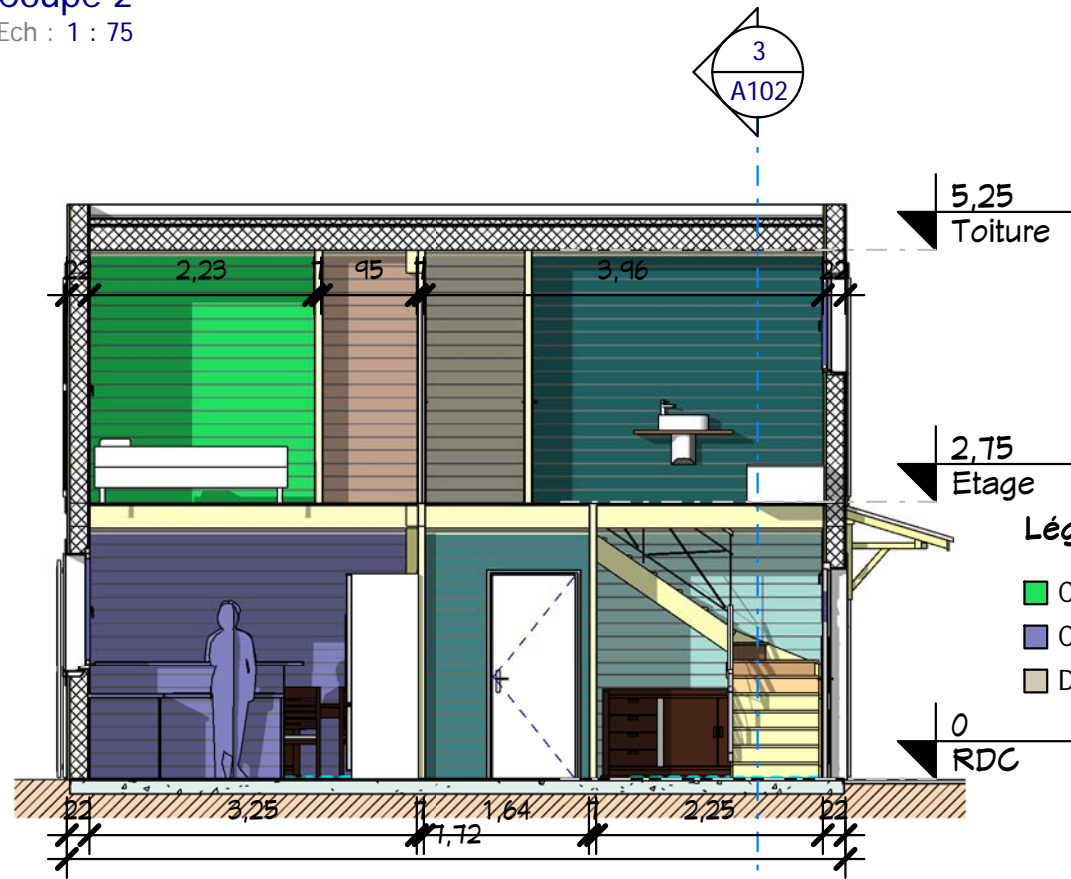
- CH.2
- Dressing
- Entrée
- Garage
- S. D'eau
- SDB
- Séjour

**3** Coupe 2  
Ech : 1 : 75



**Légende**

- CH.2
- CH.3
- PL.3
- Séjour

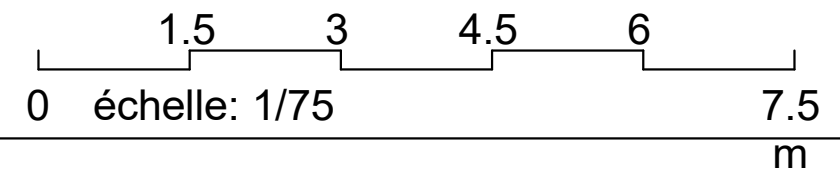


**Légende**

- CH.4
- Cuisine
- Dgt
- Entrée
- SDB
- WC.1
- WC.2

**1** Coupe 1  
Ech : 1 : 75

**2** Coupe 5  
Ech : 1 : 75



**Coupes 1, 2 & 5**

**SHaB : 120,50 m<sup>2</sup>**  
**Garage : 17,50 m<sup>2</sup>**  
**Réf : B\_10134\_T**

Ces plans ne sont pas contractuels pour exécution  
Nota Bene: Ce plan concept est projeté par le Copyright et  
par le Droit d'auteur du cRea "L Consultant, néanmoins les  
adaptations et les modifications sont possibles, veuillez Nous  
contacter par e-mail [contact@realcrea.fr](mailto:contact@realcrea.fr)



Conformément aux lois n°57-298 11/03/1957 et n°85-660 du  
3/7/1985, le client s'interdit de procéder à toute copie, autre  
que celles autorisées dans le cadre d'utilisation personnelle

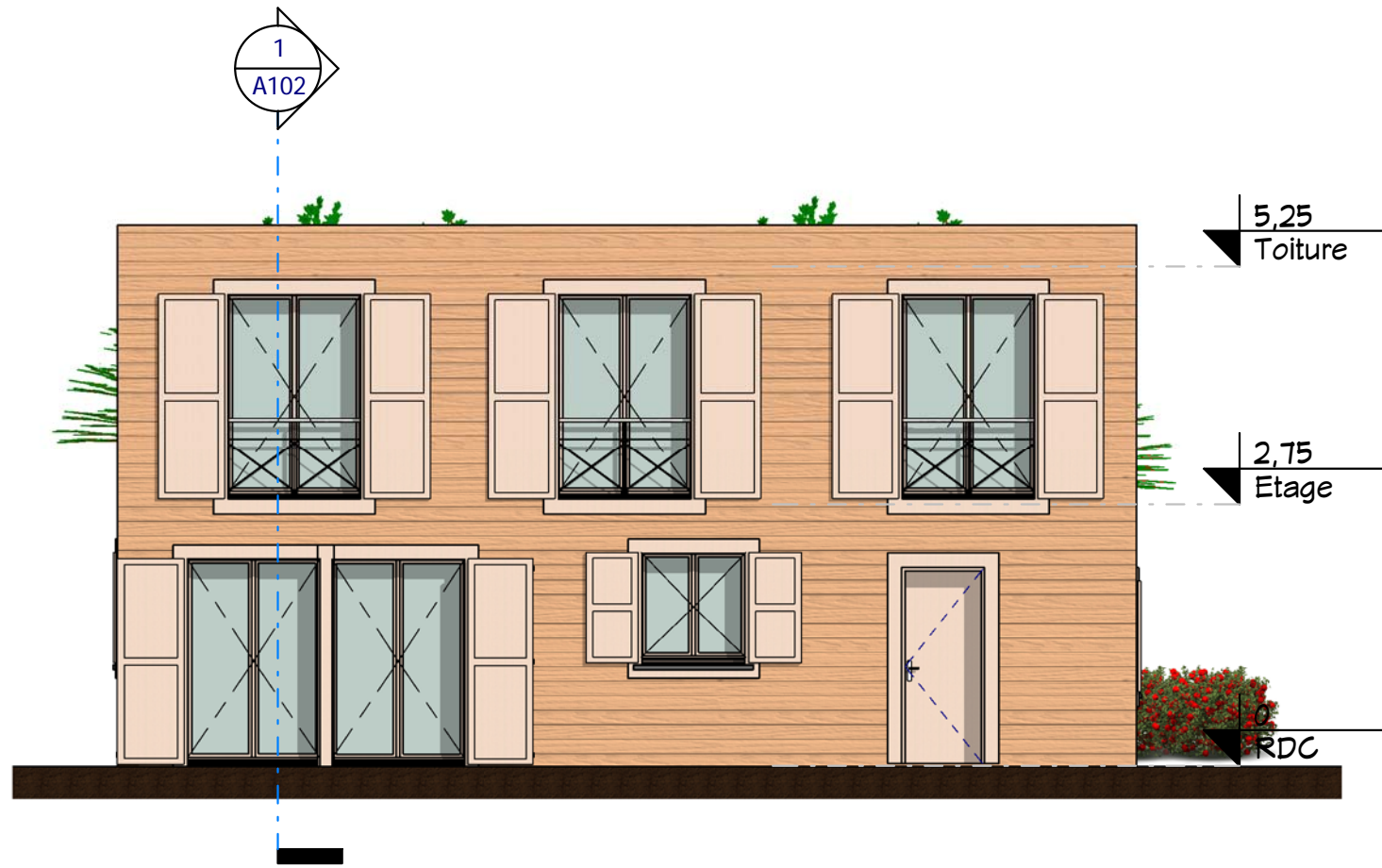
27/12/2017 09:49:30

Ref # :	Réf : 10134_D	Ind # :	09/12/2015
Dessiné par :	Auteur		
Vérifié par :	Vérificateur		

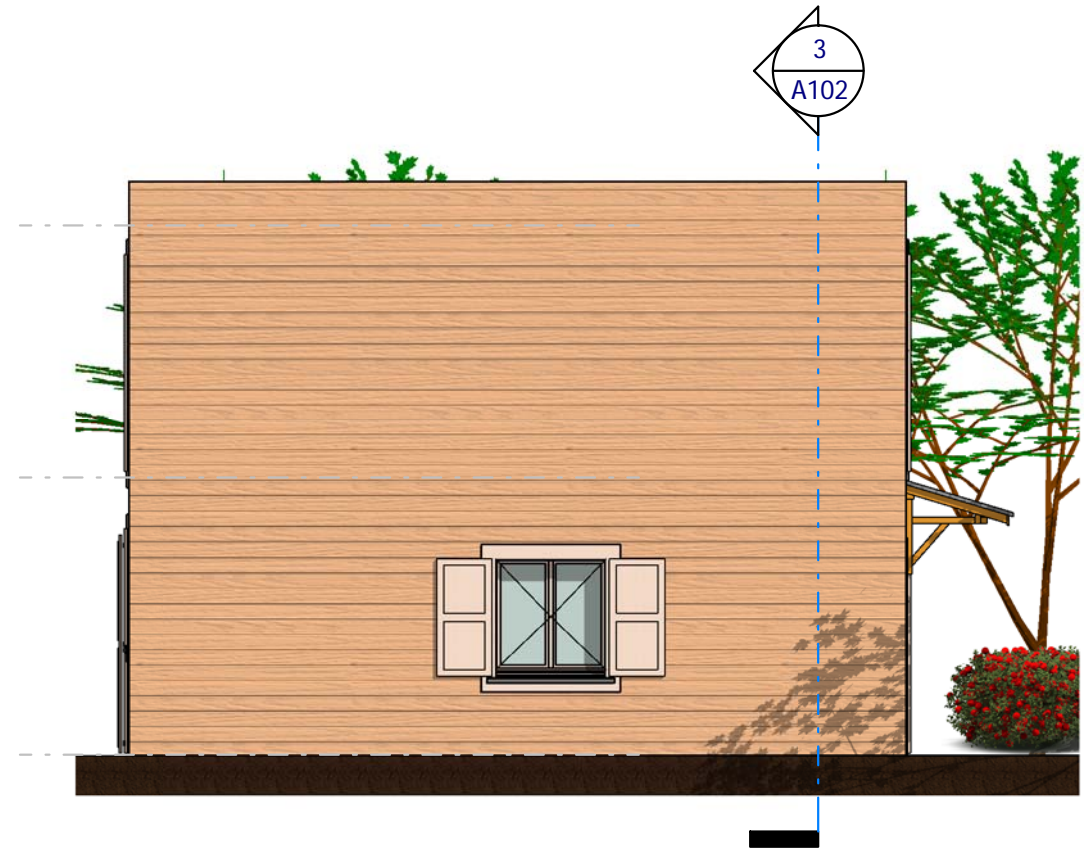
**A102**

1 : 75

Echell



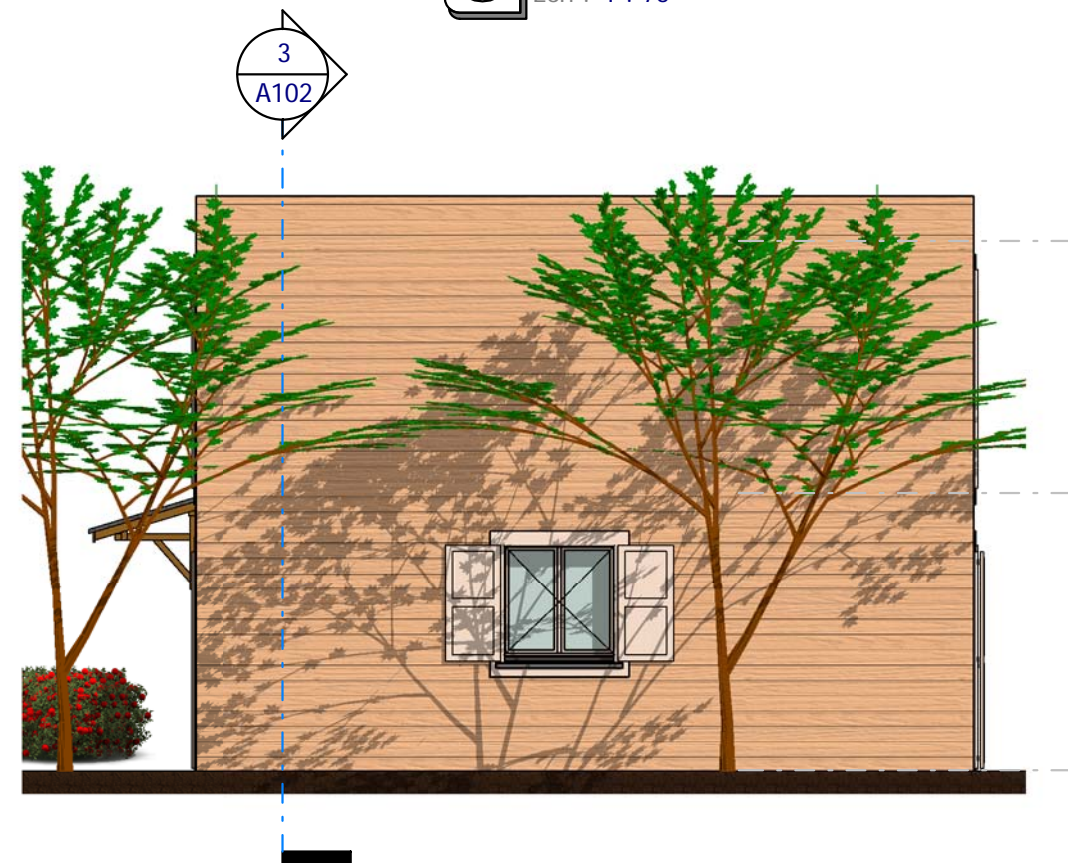
2 Elévation 4  
Ech : 1 : 75



3 Elévation 1  
Ech : 1 : 75



1 Elévation 2  
Ech : 1 : 75



4 Elévation 3  
Ech : 1 : 75

0 échelle: 1/50 2.5 5 m

4 Facades

Ref# :	10134_D	Ind# :	09/12/2015
Date :		Dessiné par :	Auteur
		Véifié par :	Vérificateur

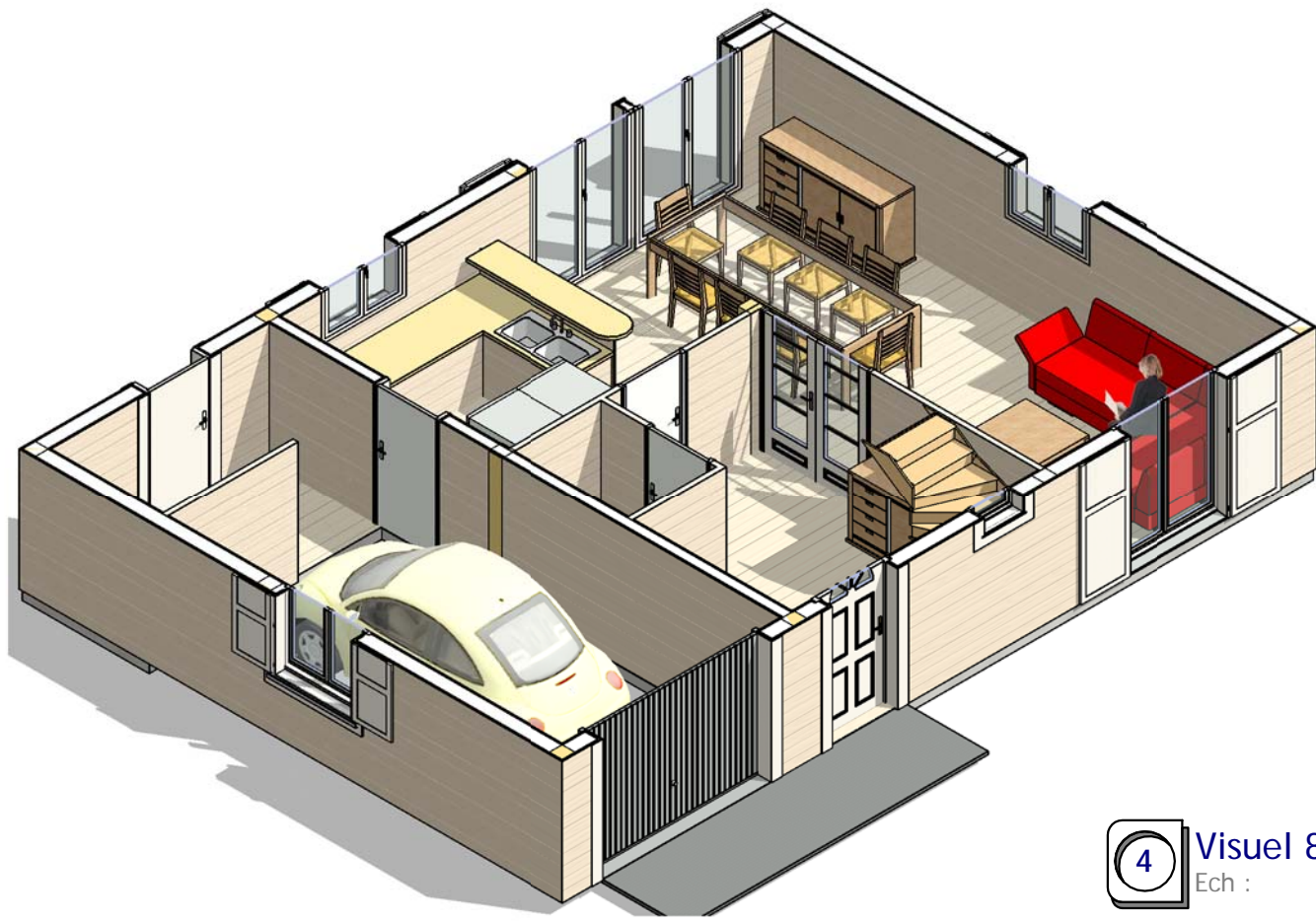
A103

Echell 1 : 75

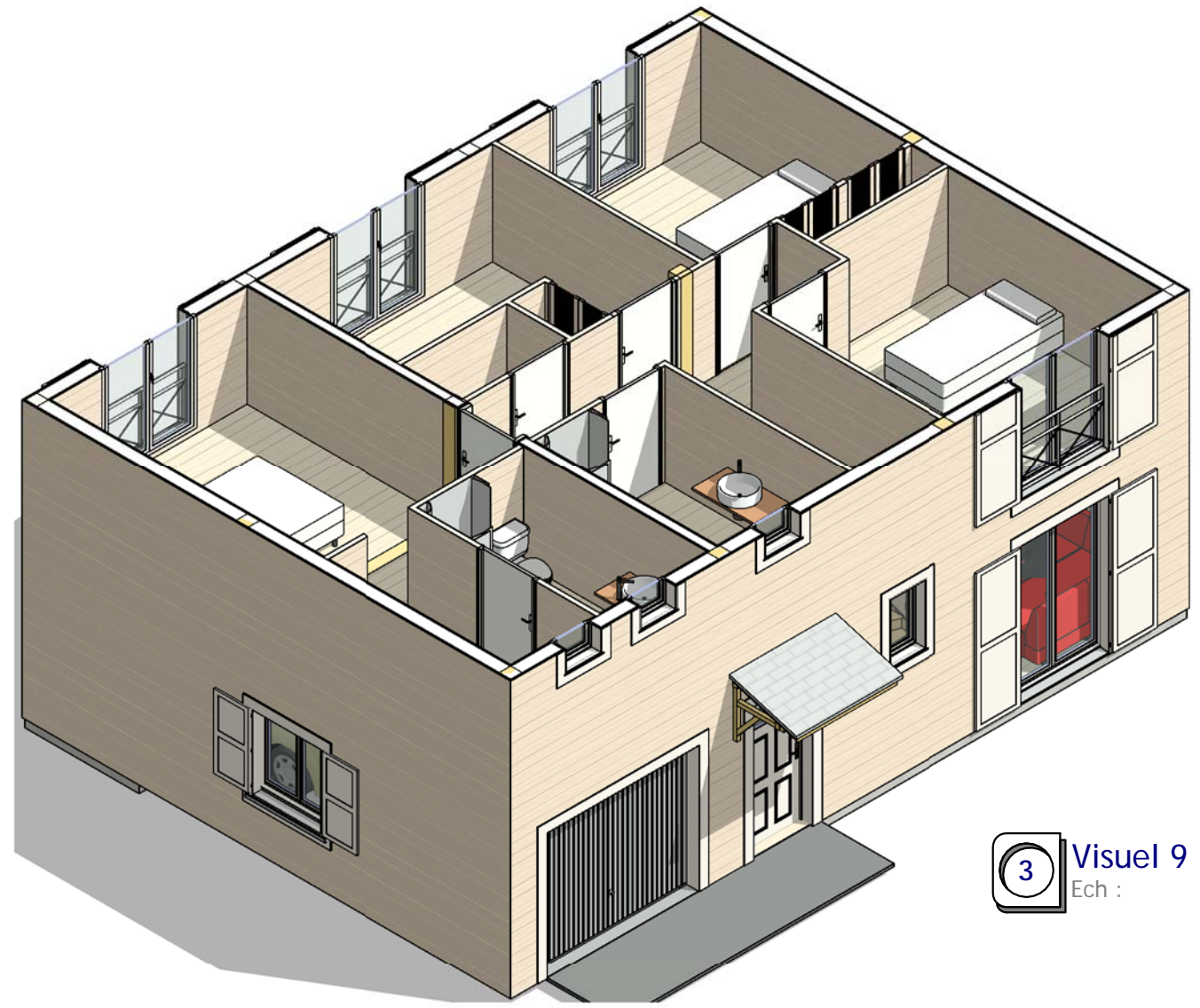
SHaB : 120,50 m<sup>2</sup>  
Garage : 17,50 m<sup>2</sup>  
Réf : B\_10134\_T

Ces plans ne sont pas contractuels pour exécution  
Nota Bene: Ce plan concept est projeté par le Copyright et  
par le Droit d'auteur du cRea 1 Consultant, néanmoins les  
adaptations et les modifications sont possibles, veuillez Nous  
contacter par e-mail [contact@realcrea.fr](mailto:contact@realcrea.fr)

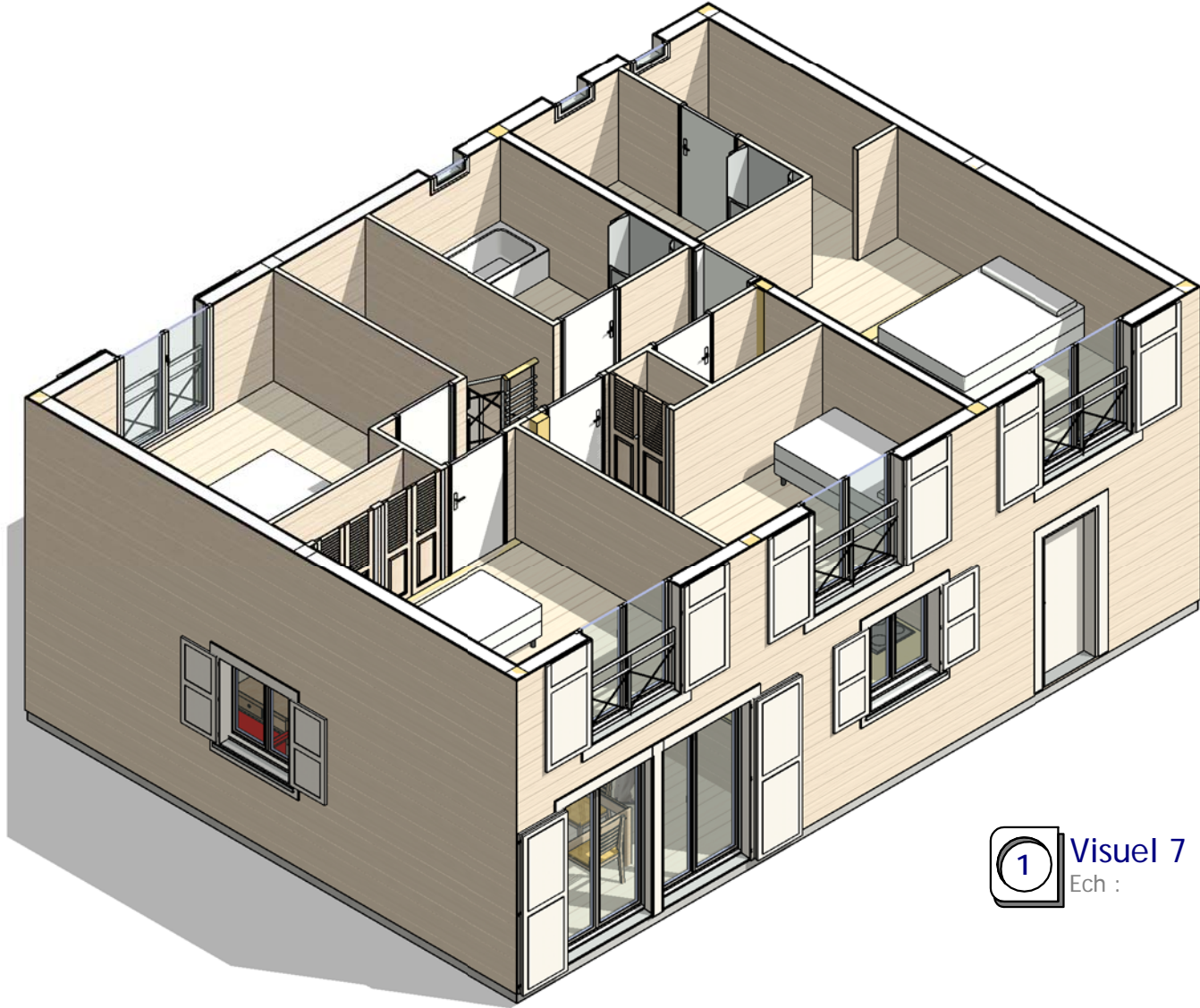
Conformément aux lois n°57-298 11/3/1957 et n°85-660 du  
3/7/1985, le client s'interdit de procéder à toute copie, autre  
que celles autorisées dans le cadre d'utilisation personnelle



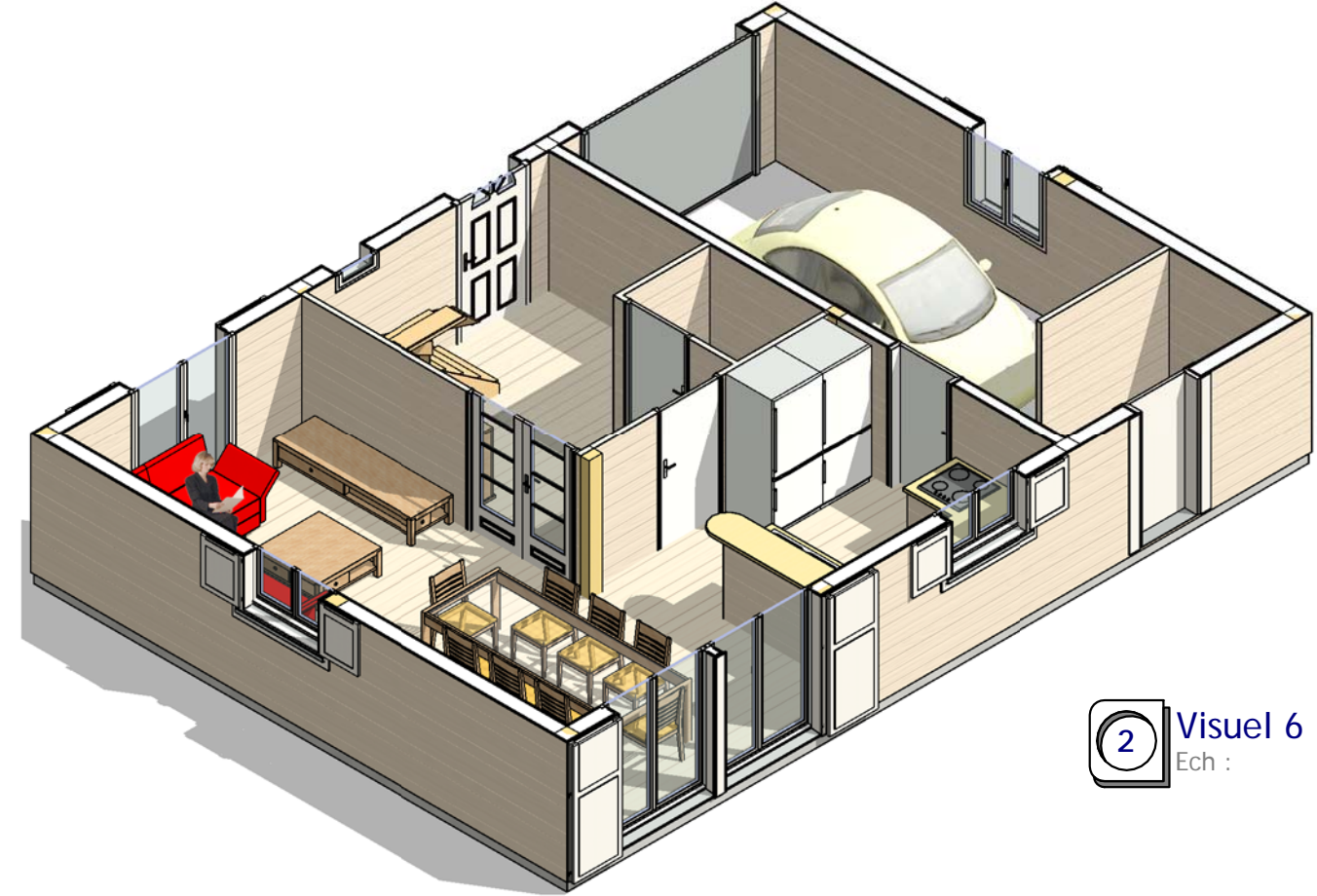
4 Visuel 8  
Ech :



3 Visuel 9  
Ech :



1 Visuel 7  
Ech :



2 Visuel 6  
Ech :

## Visuels 6, 7, 8 & 9

Ref # :	10134_D	Ind # :	
Date :	09/12/2015	Dessiné par :	Auteur
Véifié par :		Vérificateur :	Echell

SHaB : 120,50 m<sup>2</sup>  
Garage : 17,50 m<sup>2</sup>  
Réf : B\_10134\_T

Ces plans ne sont pas contractuels pour exécution  
Nota Bene: Ce plan concept est projeté par le Copyright et  
par le Droit d'auteur du cRea 1 Consultant, néanmoins les  
adaptations et les modifications sont possibles, veuillez Nous  
contacter par e-mail [contact@realcrea.fr](mailto:contact@realcrea.fr)

Conformément aux lois n°57-298 11/3/1957 et n°85-660 du  
3/7/1985, le client s'interdit de procéder à toute copie, autre  
que celles autorisées dans le cadre d'utilisation personnelle



**2** Visuel 2  
Ech :



**1** Visuel 1  
Ech :

## Visuels 1 & 2

Ref # :	10134_D	Ind # :	
Date :	09/12/2015	Auteur :	
Dessiné par :		Vérificateur :	
			Echell

A105

SHaB : 120,50 m<sup>2</sup>  
Garage : 17,50 m<sup>2</sup>  
Réf : B\_10134\_T

Ces plans ne sont pas contractuels pour exécution  
Nota Bene: Ce plan concept est projeté par le Copyright et  
par le Droit d'auteur du cRea L Consultant, néanmoins les  
adaptations et les modifications sont possibles, veuillez Nous  
contacter par e-mail [contact@realcrea.fr](mailto:contact@realcrea.fr)

Conformément aux lois n°57-298 11/3/1957 et n°85-660 du  
3/7/1985, le client s'interdit de procéder à toute copie, autre  
que celles autorisées dans le cadre d'utilisation personnelle